

# Kaartbijlage 2

Historische landschapstypen

- 1 droge kamptongingen

2 bos op droge kamptongingen

3 heide op droge kamptongingen

4 oude droge bossen

5 oude stuifzandbebossingen

6 nat-droge kamptongingen

7 bos op nat-droge kamptongingen

8 oude nat-droge bossen

9 oud buiten in het nat-droge zandgebied

10 bos op oud nat cultuurland

11 oude natte bossen

12 jonge droge landbouwtonging

13 jong bos op voormalige droge heide

14 jong bos op voormalig stuifzand

15 jong bos op voormalige heide met struiken

16 jong bos op voorm. stuifzand met struiken

17 jonge nat-droge landbouwtonging
- 18 jong bos op voormalige nat-droge heide

19 jong buiten in het nat - droge zandgebied

20 jonge natte landbouwtonging

21 jonge natte bossen

22 niet in cultuur gebrachte droge heide

23 niet in cultuur gebr. droge heide, in 1800 met struiken

25 niet in cultuur gebr. droge heide, nu met bos

24 niet in cultuur gebr. stuifzand

26 niet in cultuur gebr. droge heide met struiken, met bos

27 niet in cultuur gebr. stuifzand, nu laag begroeid

28 niet in cultuur gebr. stuifzand, nu met bos

29 niet in cultuur gebrachte nat-droge heide

30 niet in cultuur gebr. nat-droge heide nu met bos

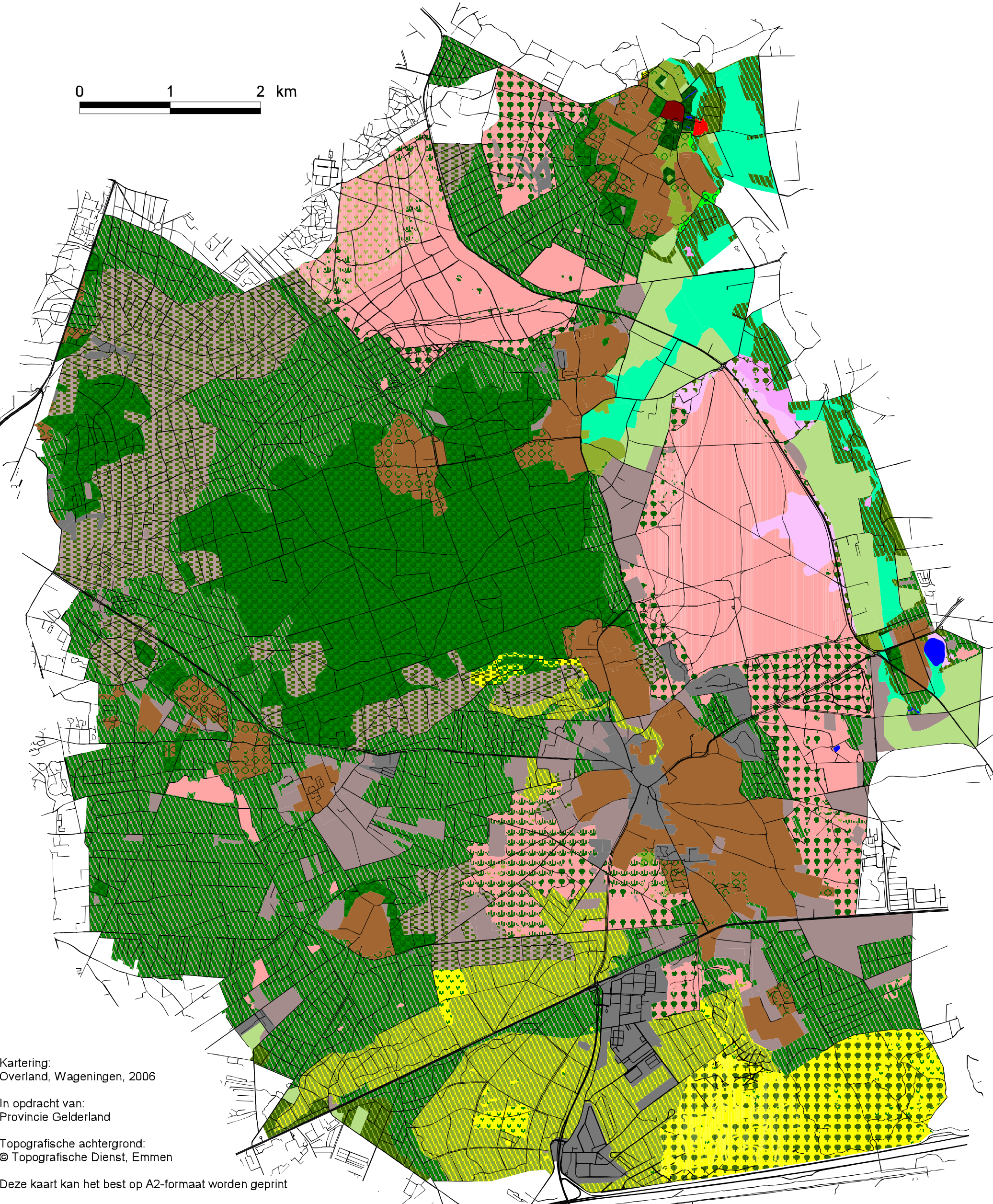
31 niet in cultuur gebrachte natte heide

32 niet in cultuur gebrachte natte heide, nu met bos

water

bebouwing etc.

0 1 2 km



Kartering:  
Overland, Wageningen, 2006

In opdracht van:  
Provincie Gelderland

Topografische achtergrond:  
© Topografische Dienst, Emmen

Deze kaart kan het best op A2-formaat worden geprint